

Údaje o dostatečné vzdálenosti v cm  
Max. dostatečná vzdálenost **101**  
Činitel km: 0.5 beton, cihla...

[illegible]

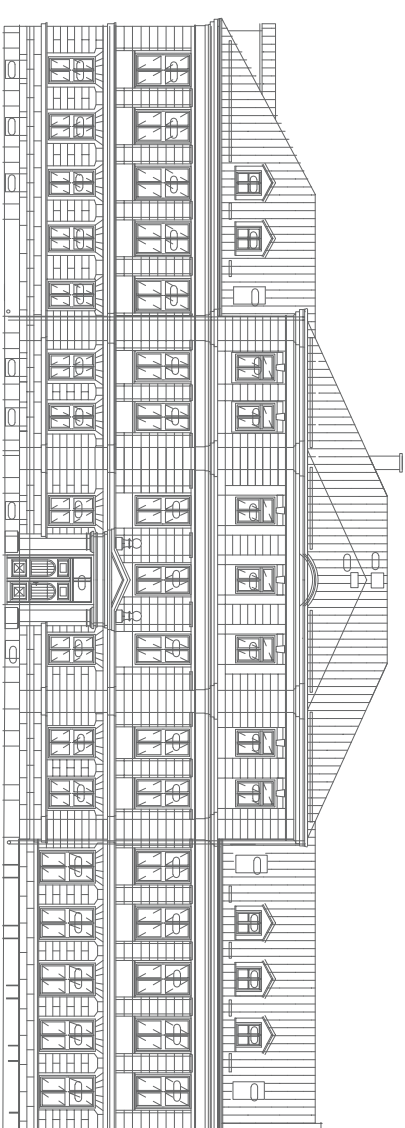
Trída LPS: III

Jímací systém: mřížová jímací soustava  
Střešní podpěry 1m od sebe.

Uchranny uhel: 60st  
Poloměr válce: 45m  
Cuda: 15m

Zemní odpor svodu menší než 2 ohmy

CHROMOSVODY PROVÉST DLE ČSN ČSN EN 62305



L.S.

[illegible]